



AUTORITÉ
DES MARCHÉS FINANCIERS

Impression à partir d'une page du site internet de l'AMF

20 mars 2020

Comment placer votre épargne salariale ?

Quelles sont les bonnes questions à vous poser pour investir votre épargne salariale ? La réponse en infographie.

PLACER SON ÉPARGNE SALARIALE LES QUESTIONS À SE POSER

L'épargne salariale est un système d'épargne collectif mis en place au sein de certaines entreprises. Le principe consiste à verser à chaque salarié une part sur les résultats de l'entreprise (intéressement) ou sur ses bénéfices (participation). Le salarié peut aussi réaliser des versements volontaires.

2020



En 2020 une entreprise verse à ses salariés de la participation et de l'intéressement.

Martin reçoit son bulletin d'information : 1 000 €

Il touche ces 1 000 € immédiatement. Cette somme sera soumise à l'impôt sur le revenu.

Que faire ?

EPARGNER | PERCEVOIR

Il place cet argent dans un Plan d'épargne salariale. La somme sera bloquée pour une certaine durée.

Il peut alors bénéficier d'un **abondement**.

ou un peu des 2 ?

Où investir ?

PEE | Perco
Per collectif

Il a des projets à moyen terme (immobilier, études des enfants...)

Il veut préparer sa retraite.

ou un peu des 2 ?

Quel fonds choisir ?



Mots clés

Abondement - Somme complémentaire ajoutée par l'entreprise aux versements du salarié.

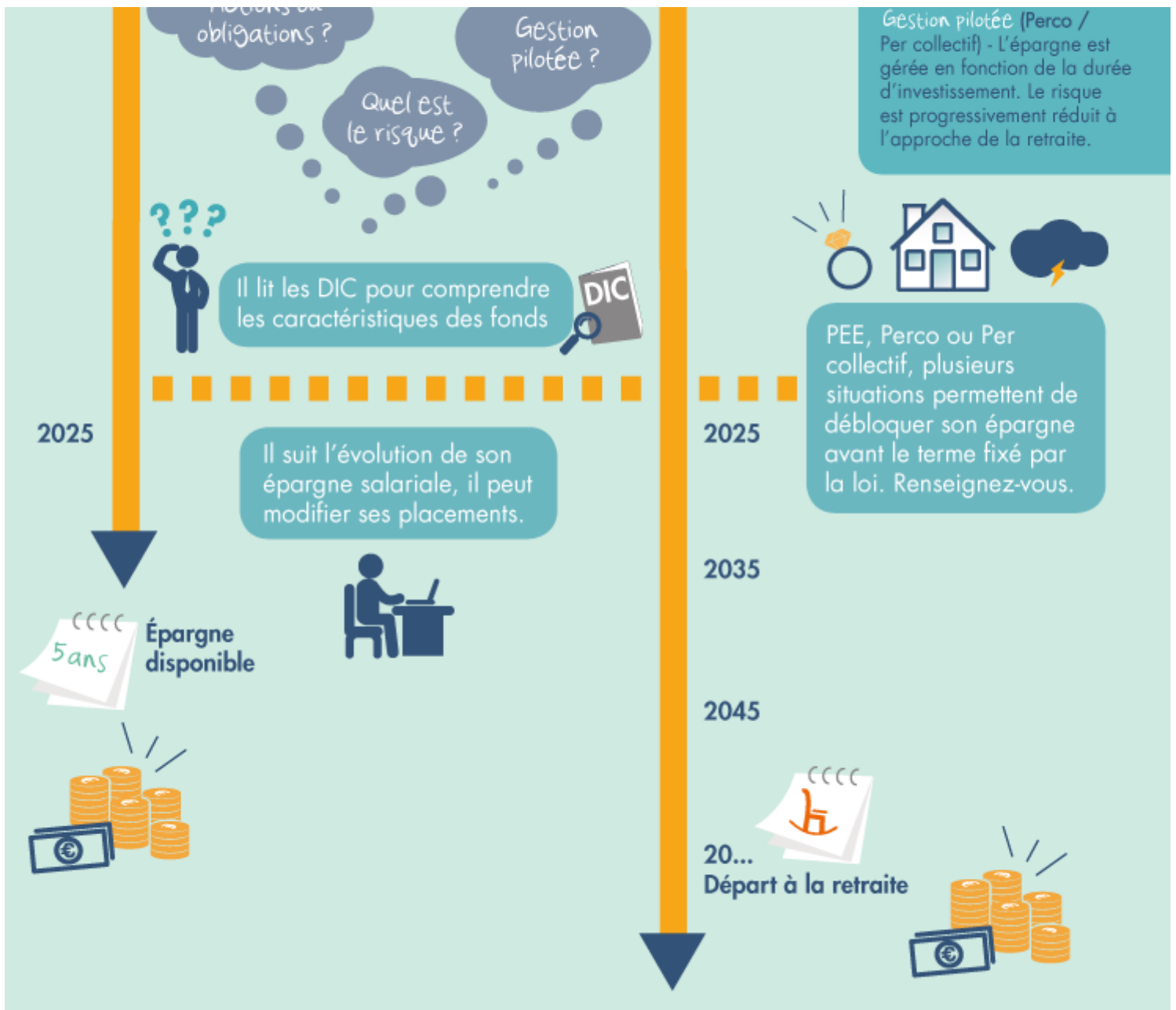
PEE - Les sommes du Plan d'Épargne Entreprise sont indisponibles pendant 5 ans.

Perco - La sortie du Plan d'Épargne pour la Retraite Collectif se fait au moment du départ à la retraite en rente ou en capital.

PER collectif - Le Plan d'Épargne Retraite Collectif succède aux actuels Perco. Il donne droit à des avantages fiscaux et permet une sortie à la retraite en rente ou en capital.

FCPE - Fonds Commun de Placement d'Entreprise.

DIC - Document d'Informations Clés qui informe sur la catégorie de fonds, les risques, la durée de placement, les frais...



lafinancepourtous.com
LE SITE PÉDAGOGIQUE SUR L'ARGENT ET LA FINANCE



> [Retour au dossier Epargne salariale](https://www.amf-france.org/fr/epargne-salariale-ce-quel-faut-savoir) URL = [https://www.amf-france.org/fr/epargne-salariale-ce-quel-faut-savoir]

En savoir plus

📄 Fiche pratique : l'épargne salariale

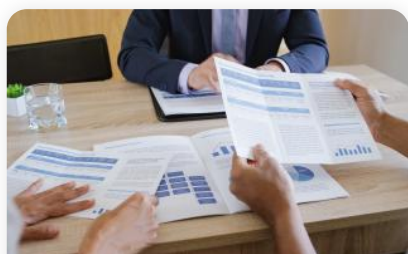
Mots clés

PLACEMENTS COLLECTIFS

EPARGNE DE LONG TERME

SUR LE MÊME THÈME

📡 S'abonner à nos alertes et flux RSS



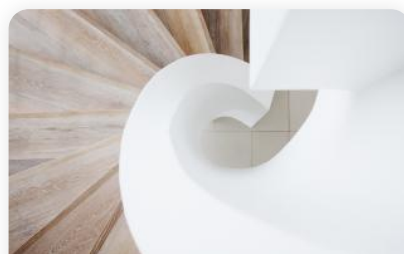
GUIDE ÉPARGNANT

EPARGNE SALARIALE

16 septembre 2020

Le guide pédagogique
de l'épargne salariale

EPARGNE SALARIALE

Le site de l'épargne
salariale

ARTICLE

EPARGNE SALARIALE

28 août 2017

Epargne salariale :
mode d'emploi

Mentions légales :

Responsable de la publication : Le Directeur de la Direction de la communication de l'AMF. Contact :
Direction de la communication, Autorité des marchés financiers - 17, place de la Bourse - 75082 Paris
Cedex 02